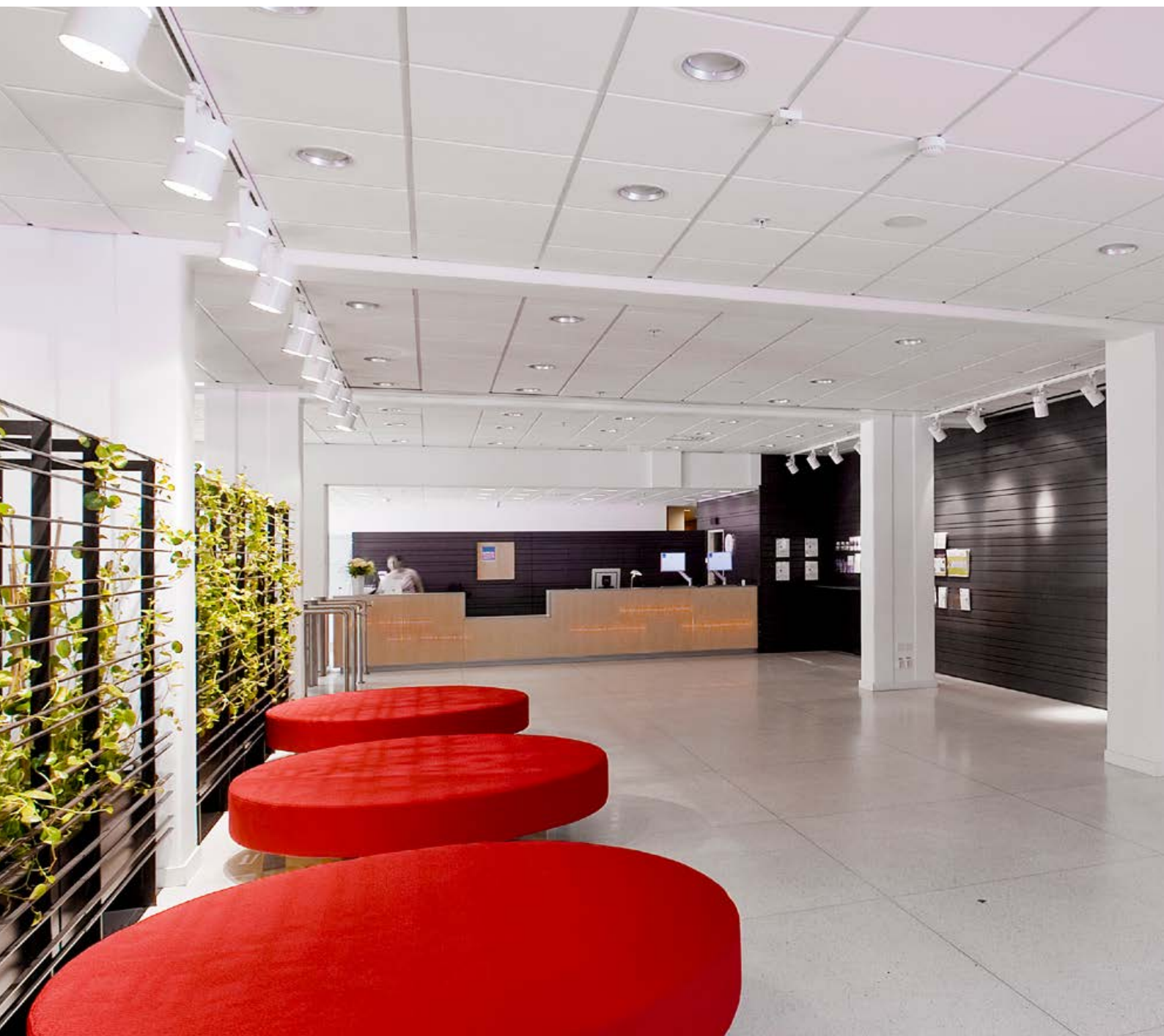


DATABLAD

Rockfon® Koral™



Sounds Beautiful

Rockfon® Koral™

- Estetisk vitmålad, lätt strukturerad yta
- Hög ljudabsorptionsförmåga (klass A) och mycket bra brandsäkerhet (brandklass A1)
- Fullsortiment med modulstorlekar för synligt- och dolt bärverk.
- Ytan kan enkelt rengöras genom dammsugning eller avtorkning med fuktigt trasa

Produktbeskrivning

- Stenull
- Ytskikt: vitmålad fleece, lätt strukturerad yta
- Baksida: baksidesfleece
- Målade kanter

Användningsområden

- Kontor
- Hälsovård
- Utbildning
- Sport & Fritid
- Detaljhandel

Kant	Modulstorlek (mm)	Vikt (Kg/m ²)	D / D för enkelt montage (mm)	Rekommenderat montagesystem	Återvunnet innehåll	Cradle to Cradle Certified®	A1-A3 Produktions- (stadie) påverkan (kg CO ₂ eq/m ²)*	A1-C4 Full livscyklus- påverkan (kg CO ₂ eq/m ²)*
 A15	600 x 600 x 15	2,0	50 / 100	Rockfon® System T15 A™	40%		2,51	3
	1200 x 600 x 15		50 / 100	Rockfon® System T15 A™				
 A24	600 x 600 x 15	2,0	50 / 100	Rockfon® System T24 A™	40%		2,51	3
	1200 x 600 x 15		50 / 100	Rockfon® System XL T24 A™				
			50 / 100	Rockfon® System T24 A™				
	1600 x 600 x 20	2,3	50 / 100	Rockfon® System T24 A™	32%		2,82	3,47
	1800 x 600 x 20		50 / 100	Rockfon® System T24 A™				
	2100 x 600 x 20		50 / 100	Rockfon® System XL T24 A™				
	2400 x 600 x 20		50 / 100	Rockfon® System T24 A™				
	1200 x 900 x 25	2,5	50 / 150	Rockfon® System T24 A™	35%		2,42	3,04
	1200 x 1200 x 25		50 / 150	Rockfon® System T24 A™				
	600 x 600 x 40	3,3	50 / 200	Rockfon® System T24 A™	35%		3,47	4,55
1200 x 600 x 40	50 / 200		Rockfon® System T24 A™					
 As	600 x 600 x 20	2,3	20 / Ej demonterbar	Rockfon® System A Adhesive™	33%		2,82	3,47
	1200 x 600 x 20		20 / Ej demonterbar	Rockfon® System A Adhesive™				
	600 x 600 x 40	4,1	40 / Ej demonterbar	Rockfon® System A Adhesive™	36%		3,47	4,55
	1200 x 600 x 40		40 / Ej demonterbar	Rockfon® System A Adhesive™				
 E15	600 x 600 x 15	2,2	60 / 100	Rockfon® System T15 E™	33%		2,46	3,09
	1200 x 600 x 15		60 / 100	Rockfon® System T15 E™				
 E24	600 x 600 x 15	2,2	60 / 100	Rockfon® System T24 E™	33%		2,46	3,09
	1200 x 600 x 15		60 / 100	Rockfon® System XL T24 E™				
	600 x 600 x 40		60 / 100	Rockfon® System T24 E™				
	1200 x 600 x 40	5,2	60 / 200	Rockfon® System T24 E™	37%		4,62	6,22
	1200 x 600 x 40		60 / 200	Rockfon® System T24 E™				

D = Minsta montagehöjd

* För fullständig information om miljölivscykeln, se vår produkt EPD tillgänglig på rockfon.link/se-epd. På grund av skillnader i beräkningsmetoder och scenarioantaganden är miljökonsekvensvärden i allmänhet inte direkt jämförbara mellan tillverkare.



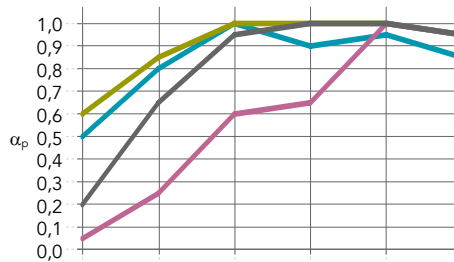
Egenskaper



Ljudabsorption

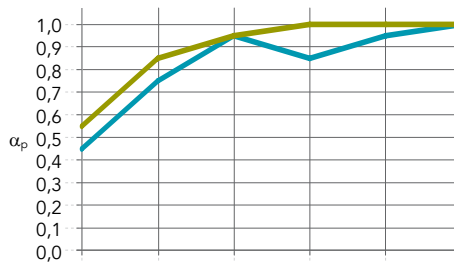
α_w : upp till 1,00 (Klass A)

Vänligen kontakta Rockfon vid behov av akustiska data för andra konstruktionshöjder.



Kant: Tjocklek (mm) /
Montagehöjd (mm)

	125 Hz	250 Hz	500 Hz	1000 Hz	2000 Hz	4000 Hz	α_w	Absorptionsklass	NRC
A: 15 / 200	0,50	0,80	1,00	0,90	0,95	0,85	0,95	A	0,90
A: 40 / 200	0,60	0,85	1,00	1,00	1,00	0,95	1,00	A	0,95
As: 20 / 20	0,05	0,25	0,60	0,65	1,00	0,95	0,55	D	0,70
As: 40 / 40	0,20	0,65	0,95	1,00	1,00	0,95	0,95	A	0,90



Kant: Tjocklek (mm) /
Montagehöjd (mm)

	125 Hz	250 Hz	500 Hz	1000 Hz	2000 Hz	4000 Hz	α_w	Absorptionsklass	NRC
E: 15 / 200	0,45	0,75	0,95	0,85	0,95	1,00	0,95	A	0,90
E: 40 / 200	0,55	0,85	0,95	1,00	1,00	1,00	1,00	A	0,95



Reaktion vid brandpåverkan

A1



Ljusreflektion

86%



Fuktmotstånd och formstabilitet

Upp till 100% RF

Ingen synbar nedböjning i hög luftfuktighet C/0N



Rengöring

- Dammsugning
- Fuktig trasa



Hygien

Stenull har inget näringsämne och kan därför inte utgöra grogrund för skadliga mikroorganismer.



Termisk isolering

40 mm:

Värmeledningsförmåga $\lambda_D = 37 \text{ mW/mK}$



Återvinningsbarhet

Helt återvinningsbar stenull



Inomhusmiljö

Rockfons undertaksprodukter är klassificerade i klass E1 i enlighet med EN 13964 (EN 717-1). Rockfon undertaksprodukter har en mycket låg emission av VOC. Ett urval av Rockfons produkter har uppnått följande prestandanivåer och märkningar för emissioner inomhus:



Materialhälsa

Allt material som används i Rockfons produkter är screenade mot den tekniska checklistan A20 och listan över ämnen som är begränsade enligt REACH och innehåller inte så kallade särskilt farliga ämnen (SVHC). Rockfon stenullsfibrer överensstämmer med EU-förordningen för säker fiber och innehar EUCEB-certifiering.

12.2023 | Alla nämnda färgkoder baseras på NCS – Natural Colour System®s egendom och används på licens från NCS Colour AB, Stockholm 2012 eller RAL-färgstandard. Rockfon är ett registrerat varumärke. Vi reserverar oss för tryckfel samt förbehåller oss rätten att vid sortiments och produktionstekniska korrigeringar ändra utan föregående varsel.

Sounds Beautiful

